

SlashGuard 取付け説明書

平素は、弊社製品をご愛顧いただき、誠にありがとうございます。
 部品の取付け前に、説明書をよくお読みいただき、商品内容のご確認をお願いいたします。
 万一 お気付きの点がございましたら、お買い求めの販売店 もしくは 弊社まで ご連絡下さいますようお願いいたします。

Kawasaki Z750 (BC-ZR750 J 型)

パーツ明細

スラッシュガード本体 (右)	X1				
スラッシュガード本体 (左)	X1				
シャフト M10 x 300	X1	①			
M10 x 250	X1	②			
ボルト M10 x 90 (P1. 25)	X1	③			
M10 x 115 (P1. 25)	X1	④			
M10 x 40	X1	⑤			
取付ステー	X1	⑥			
			ナット (小) M10 (フランジ付)	X2	⑦
			(大) M10	X2	⑧
			平ワッシャー M10	X8	⑨
			Sワッシャー M10	X5	⑩
			カラー 10mm	X2	⑪
			20mm	X2	⑫
			30mm	X1	⑬
			5mm	X1	⑭
			ラバー	X2	⑮

取付順序

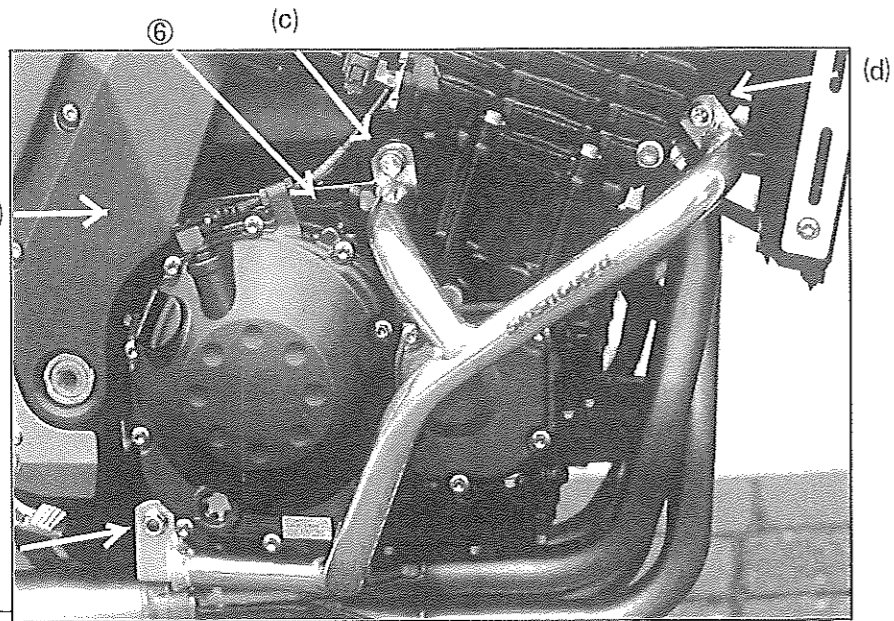
1. 左右センターフレームカバーを取り外し、シフトロッドリンクを取り外す。

(右側の取付)

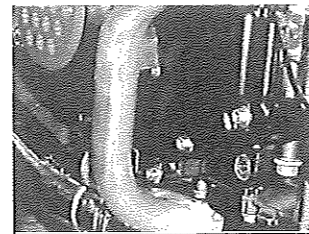
- (a)のノーマルボルトを取り外し①のボルトを差し込む(シャフトが抜け落ちないように両端にナットを軽く掛けておく。)
- (b)のノーマルボルトを取り外し②のボルトを差し込み、シャフト右側にカラー⑪を入れ、図に示す様に取付ステー⑥を入れシャフト両端に軽くナットを掛けておく。
- (d)のノーマルボルトを取り外し、③のボルトに⑩⑨のワッシャーを通しスラッシュガード本体右側(d)に③のボルトを入れ、下側にカラー⑪を入れノーマルのナットで仮止めする。
- スラッシュガード本体(a)の取付ステー下に平ワッシャー⑨とカラー⑭を入れ上側に平ワッシャー⑨を入れ⑦のフランジナットで仮止めする。
- ⑥取付ステー(c)の位置に⑤のボルトに⑨⑩のワッシャーを入れ、仮止めする。
- 図に示す場所にラバー⑮を挟み込む。

センターフレームカバーを取り外しエンジンマウントボルトを②のボルトと交換し取付ステー⑥を共締めする。

※注意
スラッシュガード本体下側に平ワッシャー⑨を入れ、カラー⑭を入れる。



ラバーを挟む場所

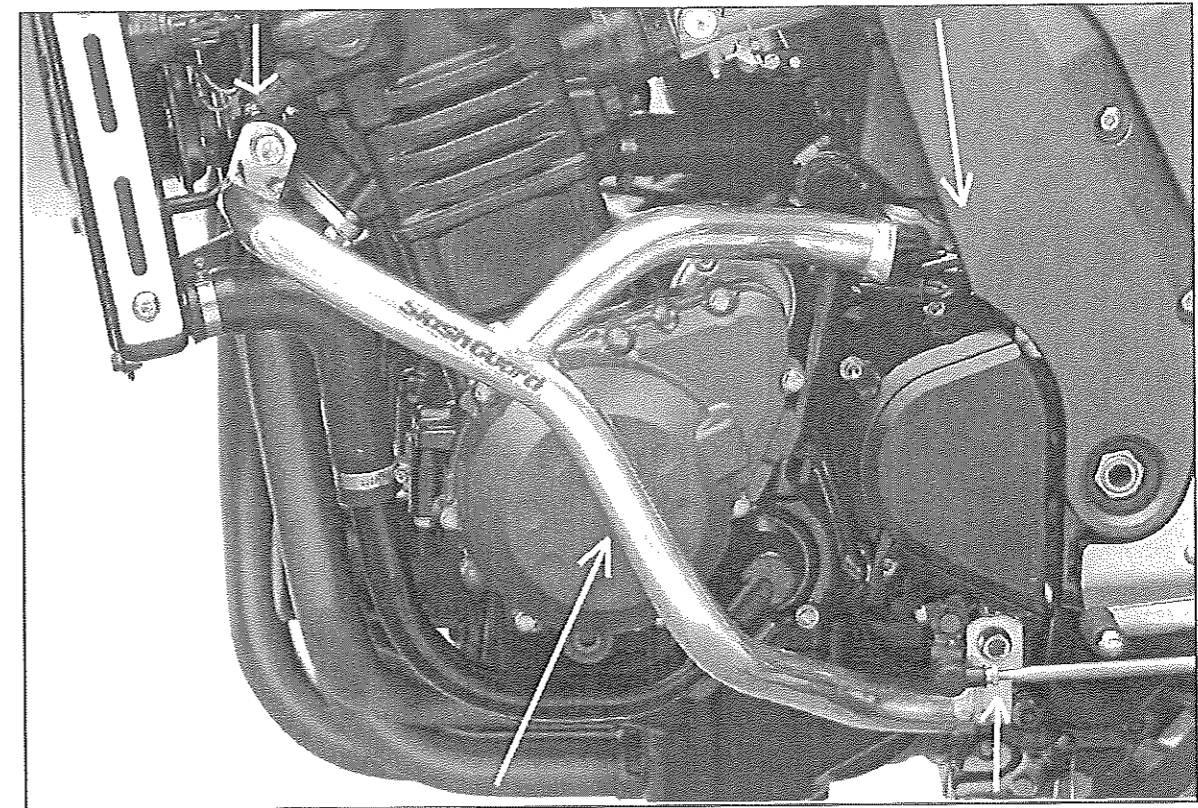


左側の取付

- (e)のノーマルボルトを取り外し、④のボルトに⑩⑨のワッシャーを通しスラッシュガード本体左側(e)の下側に⑬のカラーを入れ、ノーマルのナットで仮止めする。
- 取付位置(f)(g)のボルト②①にそれぞれ⑫のカラーを入れ、スラッシュガード本体左側(f)(g)をボルトに差し込み(f)②に⑨⑩のワッシャーを入れナット (大) ⑧で仮止めし、(g)①に⑨のワッシャーを入れ、ナット (小) ⑦で仮止めする。
- 図に示す位置にラバーを挟み込みこむ。
- 左右とも各取付位置を確認し、本締めする。
注意 スラッシュガード左側(f)を取り付ける時、そばにある配線を挟み込まないように注意する事。
- 左右センターフレームカバーを取付、シフトロッドリンクを取り付ける。

下側に⑬のカラーを入れる
(e)

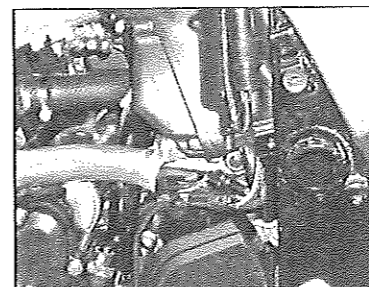
(f)



この部分にラバー⑮を挟む

(g)

(f)取付拡大図



配線を挟み込まないように注意

GM
GOLD MEDAL

株式会社ゴールドメダル
 大阪府堺市鉄砲町18番地
 TEL 072-228-6963 FAX 072-229-2246