

SLASH GUARD の取付方法

この度は、弊社製品をお買上いただき誠にありがとうございます。
 部品の取付前に、説明書をよくお読みいただき、商品の内容のご確認をお願いします。
 万一、お気付きの点がございましたら、お買求めの販売店もしくは弊社までご連絡下さい。

安全上のご注意



警告

・本説明書は確かな知識と技術をもったメカニック（メーカー発行のサービスマニュアルに基づく）またはそれに相当する人を対象に作成しています。

機種 TRIUMPH SPEED TRIPLE 05'06'モデル用

付属明細

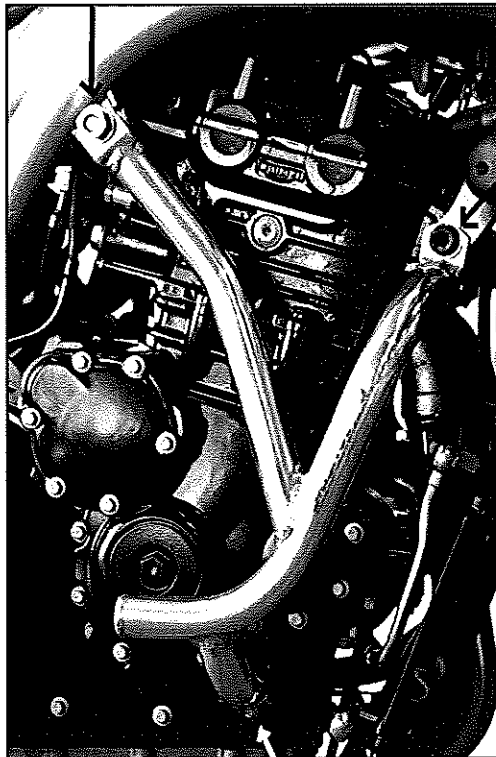
ボルト M12 x 70	1本	①	カラー M12(内径) x 25mm(長さ)	1個	⑥
M12 x 80	2本	②	M12(内径) x 20mm(長さ)	1個	⑦
M12 x 90	1本	③	平ワッシャー M8	2個	⑧
M8 x 25	2本	④	Sワッシャー M8	2個	⑨
ラバー	2個	⑤	アルミガラスクロス	1個	⑩
			タイラップ	2個	⑪
			平ワッシャー M12	1個	⑫

取付順序

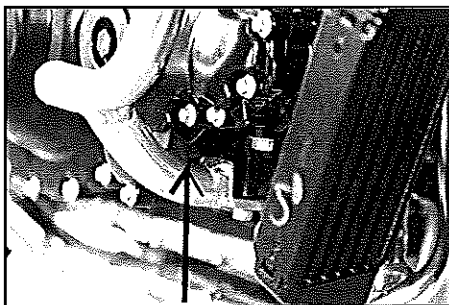
右側

- (b)(c)の各ボルトを緩める。
 ※ボルトを完全に取り外さない事。
- ④のボルトに⑧⑨のワッシャーを入れ
 スラッシュガードを仮止めする。
- (b)(c)のノーマルボルトを取り外し、図に示す様に
 ボルトを交換し、指定のカラーを入れそれぞれ
 仮止めする。
- 図に示す位置にラバーを挟み各(a)(b)(c)を本締め
 します。

ノーマルのボルトを取り外し③のボルトに交換し、ノーマル平ワッシャーを入れ
 (c) スラッシュガードの下に⑦のカラーを入れ、ノーマルナットで固定する。



(b)
 ノーマルのボルトを取り外し
 ②のボルトと交換し、ノーマ
 ル平ワッシャーを入れノーマ
 ルナットで固定する。



ラバー⑤はこの位置に挟みます。

(a)
 ④のボルトに⑧⑩のワッシャを入れ、固定する。

⚠ 注意

アンダーカウルとの同時装着は出来ません。

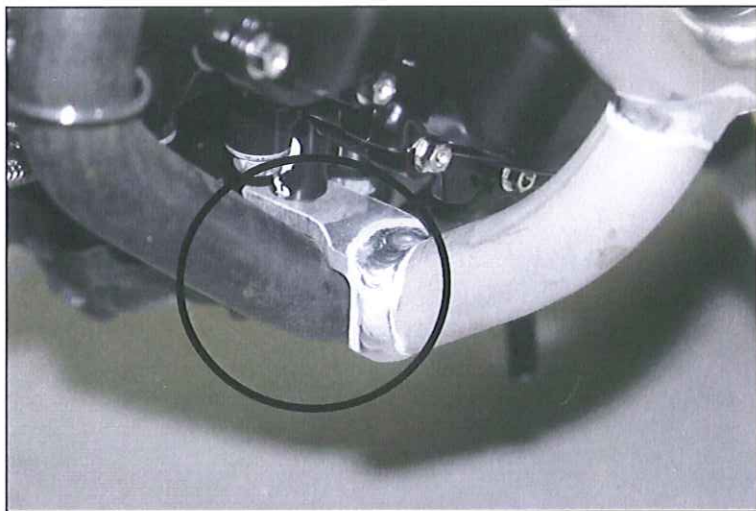
株式会社ゴールドメダル
 大阪府堺市堺区鉄砲町40番地6
 TEL 0722-26-6963 FAX0722-29-2246

GOLD MEDAL
 Special Parts Equipment For Motorcycle

取付順序

左側

1. (a)(b)各部のボルトを緩める。
※完全にボルトを抜かない事。
2. (b)のノーマルボルトを抜き①のボルトに⑩の平ワッシャーを入れスラッシュガードを差し、ノーマルカラーを⑥のカラーに交換し、ノーマルナットで仮止めする。
3. (a)のノーマルボルトを抜き②のボルトにノーマル平ワッシャーを差しスラッシュガードをノーマルナットで仮止めする。
4. (c)に④のボルトに⑧⑨のワッシャーを入れスラッシュガードを仮止めする。
5. ラバーを指定の箇所に挟み各部の取付位置を確認の後、本締めをする。



ラジエーターホースに⑩アルミガラスクロスを巻いて⑪タイラップで固定する。